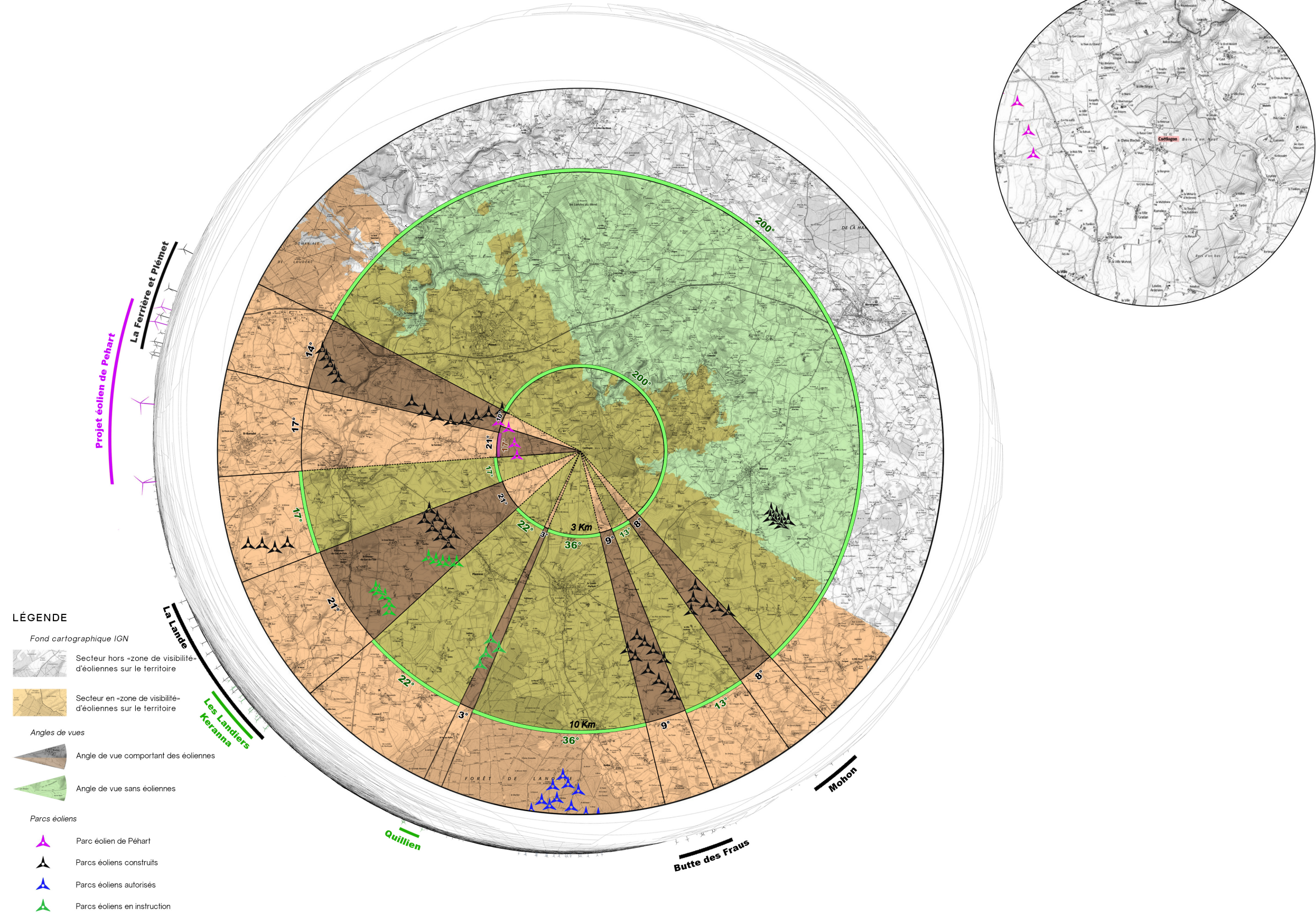


SCHÉMA DE SATURATION VISUELLE - VILLAGE DE COETLOGON



5.8 Poste de livraison

Deux postes de livraison (PDL) sont prévus pour le projet éolien de Péhart.

Chaque poste est un module de 3 m par 12 m, de 2,58 m de hauteur qui seront implantés côte à côte le long d'un chemin d'exploitation au nord, entre les éoliennes E1 et E2.

Les postes seront très peu visibles. En effet, les postes sont implantés à près de 300 m de la départementale 1 (qui passe à l'ouest) et sont séparés de celle-ci par plusieurs haies masquant ainsi totalement le poste depuis la route. De même pour l'habitation la plus proche, située à plus de 350 m des postes et sans visibilité possible vers ceux-ci en raison de la trame végétale en place.

De plus, les postes seront choisis avec une teinte claire (RAL 1015) qui assure une bonne évolution dans le temps et s'accorde avec les teintes des éoliennes.

La localisation précise des postes de livraison est donnée sur la carte ci-contre. Un plan des façades est ci-dessous et un photomontage illustrant l'intégration du poste dans son environnement depuis le chemin d'exploitation est présenté en page suivante.

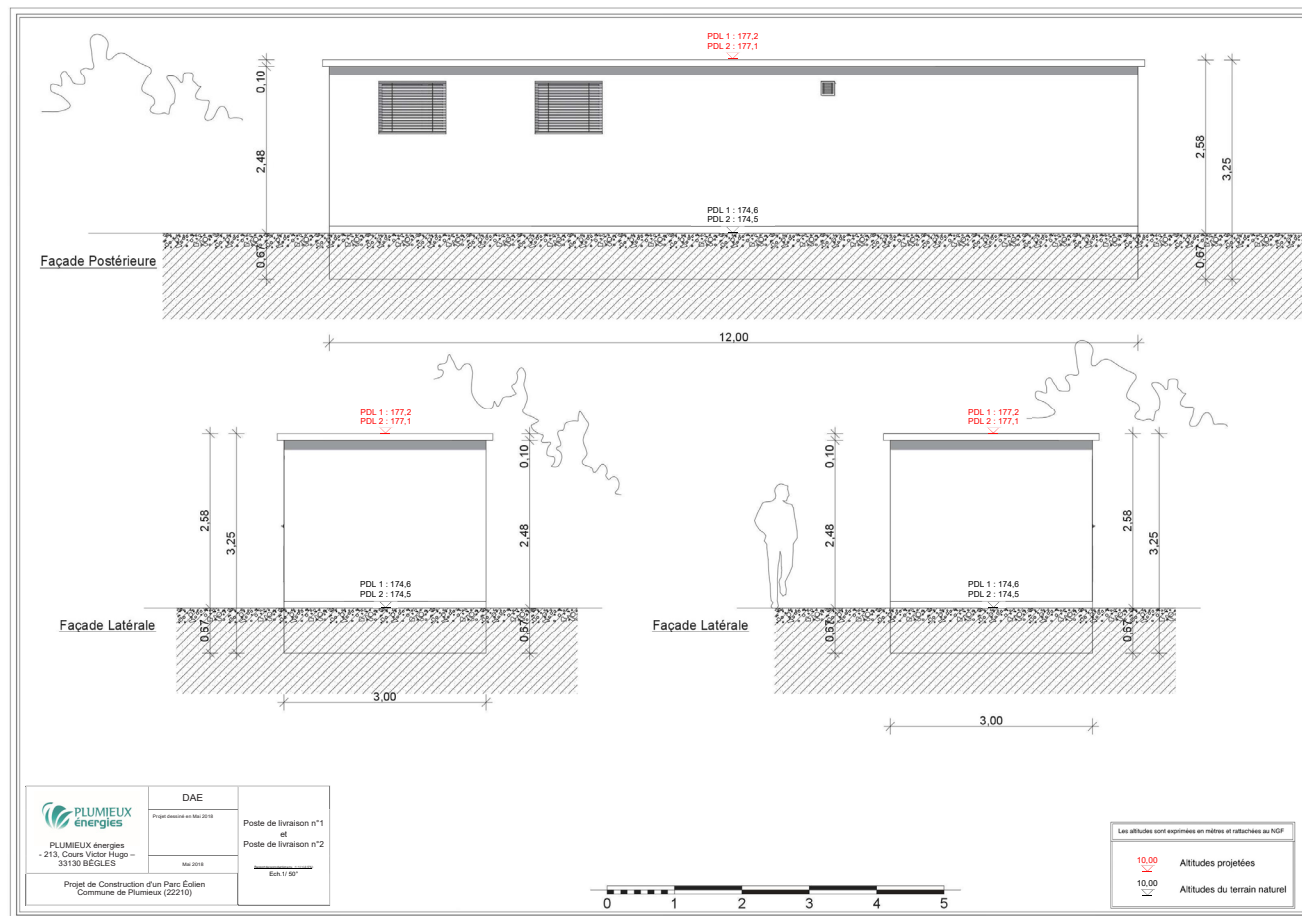


Figure 35 : Plan des façades du poste de livraison



Figure 36 : Localisation des postes de livraison



Figure 37 : Localisation des postes de livraison et simulation après implantation

5.9 Mesures ERC et mesures d'accompagnement

Cette partie est intégrée au chapitre 6, page 569.

